

Latitude 14

7000 Series

Quick Start Guide

Hurtig startguide

Pikaopas

Hurtigstart

Snabbstartguide



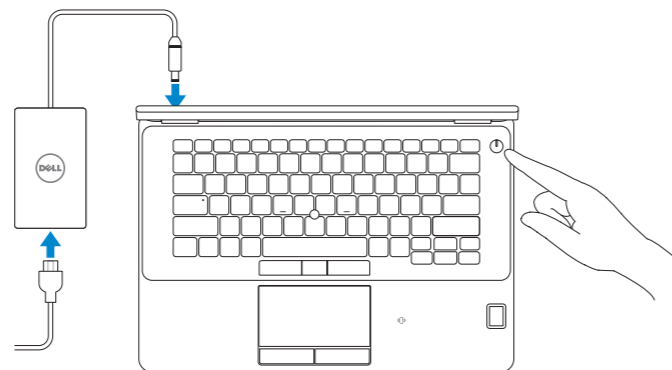
1 Connect the power adapter and press the power button

Tiislut strømadapteren og tryk på tænd/sluk-knappen

Kytke verkkolaite ja paina virtapainiketta

Koble strømadapteren, og trykk på strømknappen

Anslut nätadaptren och tryck på strömbrytaren



2 Finish operating system setup

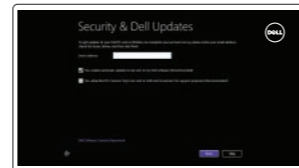
Afslut konfiguration af operativsystem

Suorita käyttöjärjestelmän asennus loppuun

Fullfør oppsett av operativsystemet

Slutför inställningen av operativsystemet

Windows 8.1



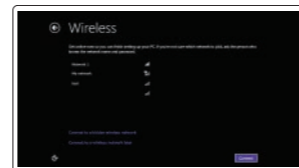
Enable security and updates

Aktivér sikkerhed og opdateringer

Ota suojaus ja päivitykset käyttöön

Aktiver sikkerhet og oppdateringer

Aktivera säkerhet och uppdateringar



Connect to your network

Opret forbindelse til netværket

Muodosta verkkoyhteys

Koble deg til nettverket ditt

Anslut till ditt nätverk

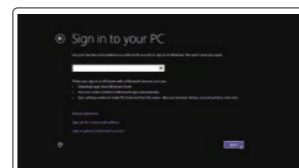
NOTE: If you are connecting to a secured wireless network, enter the password for the wireless network access when prompted.

BEMÆRK: Hvis du tilslutter til et sikret trådløst netværk, indtast adgangskoden til det trådløse netværk når du bliver bedt om det.

HUOMAUTUS: Jos muodostat yhteyttä suojattuun langattomaan verkkoon, anna langattoman verkon salasana kun sitä pyydetään.

MERK: Angi passwordet for å få tilgang til det trådløse nettverket når du blir bedt om det for å få kobles til det sikrede trådløse nettverket.

ANMÄRKNING: Ange lösenordet för åtkomst till det trådlösa nätverket när du blir ombedd om du ansluter till ett skyddat trådlöst nätverk.



Sign in to your Microsoft account or create a local account

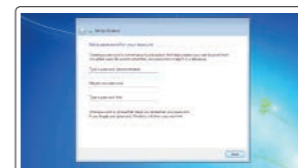
Log på din Microsoft-konto eller opret en lokal konto

Kirjaudu Microsoft-tilliesi tai luo paikallinen tili

Logg inn på Microsoft-kontoen din eller opprett en lokal konto

Logga in till ditt Microsoft-konto eller skapa ett lokalt konto

Windows 7



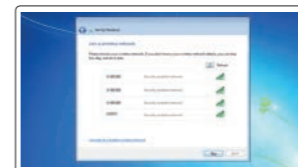
Set a password for Windows

Opret adgangskode til Windows

Määritä Windowsin salasana

Still inn et passord til Windows

Ställ in ett lösenord för Windows



Connect to your network

Opret forbindelse til netværket

Muodosta verkkoyhteys

Koble deg til nettverket ditt

Anslut till ditt nätverk

NOTE: If you are connecting to a secured wireless network, enter the password for the wireless network access when prompted.

BEMÆRK: Hvis du tilslutter til et sikret trådløst netværk, indtast adgangskoden til det trådløse netværk når du bliver bedt om det.

HUOMAUTUS: Jos muodostat yhteyttä suojattuun langattomaan verkkoon, anna langattoman verkon salasana kun sitä pyydetään.

MERK: Angi passwordet for å få tilgang til det trådløse nettverket når du blir bedt om det for å få kobles til det sikrede trådløse nettverket.

ANMÄRKNING: Ange lösenordet för åtkomst till det trådlösa nätverket när du blir ombedd om du ansluter till ett skyddat trådlöst nätverk.



Protect your computer

Beskyt din computer

Suojaa tietokoneesi

Beskytt datamaskinen

Skydda din dator

Ubuntu

Follow the instructions on the screen to finish setup.

Følg instruksioneerne på skærmen for at afslutte opsætning.

Suorita asennus loppuun noudattamalla näytön ohjeita.

Følg instruksene i skjermen for å gjøre ferdig oppsettet.

Slutför inställningen genom att följa anvisningarna på skärmen.

Locate Dell apps in Windows 8.1

Find dine Dell-apps i Windows 8.1 | Paikanna Dell-sovellukset Windows 8.1:stä

Finn Dell-apper i Windows 8.1 | Hitta Dell-appar i Windows 8.1



Register My Device

Register your computer

Registrer computeren | Rekisteröi tietokone

Registrer datamaskinen din | Registrera din dator



Dell Backup and Recovery

Backup, recover, repair, or restore your computer

Sikkerhedskopier, genopret, reparer eller gendan din computer

Varmuuskopioi, palauta tai korjaa tietokoneesi

Sikkerhedskopier, gjenopprett eller reparer datamaskinen

Säkerhetskopiera, återhämta, reparera eller återställ din dator



Dell Data Protection | Protected Workspace

Protect your computer and data from advanced malware attacks

Beskyt din computer og dine data mod avancerede malware-angreb

Suojaa tietokoneesi ja tietosi edistyneiltä haittaohjelmistohyökkäyksiltä

Beskytt datamaskinen og data fra avansert, skadelig programvare

Skydda din dator och data från avancerade attacker från skadlig kod



Dell SupportAssist

Check and update your computer

Tjek og opdater din computer

Tarkista ja päivitä tietokoneesi

Kontroller og oppdater datamaskinen

Kontrollera och uppdatera din dator



Product support and manuals

Produktsupport og manualer
Tuotetuki ja käyttöoppaat
Produktsupporte och handböcker
Produktsupport och handböcker

Contact Dell

Kontakt Dell | Dellin yhteystiedot
Kontakt Dell | Kontakta Dell

Regulatory and safety

Lovgivningsmæssigt og sikkerhed
Säädöstenmukaisuus ja turvallisuus
Lovpålagte forhold og sikkerhet
Reglering och säkerhet

Regulatory model

Regulatorisk model | Säädösten mukainen malli
Regulerende modell | Regleringsmodell

Regulatory type

Regulatorisk type | Säädösten mukainen tyyppi
Regulerende type | Regleringstyp

Computer model

Computermodell | Tietokoneen malli
Datamaskinmodell | Datormodell

Dell.com/support

Dell.com/support/manuals

Dell.com/support/windows

Dell.com/support/linux

Dell.com/contactdell

Dell.com/regulatory_compliance

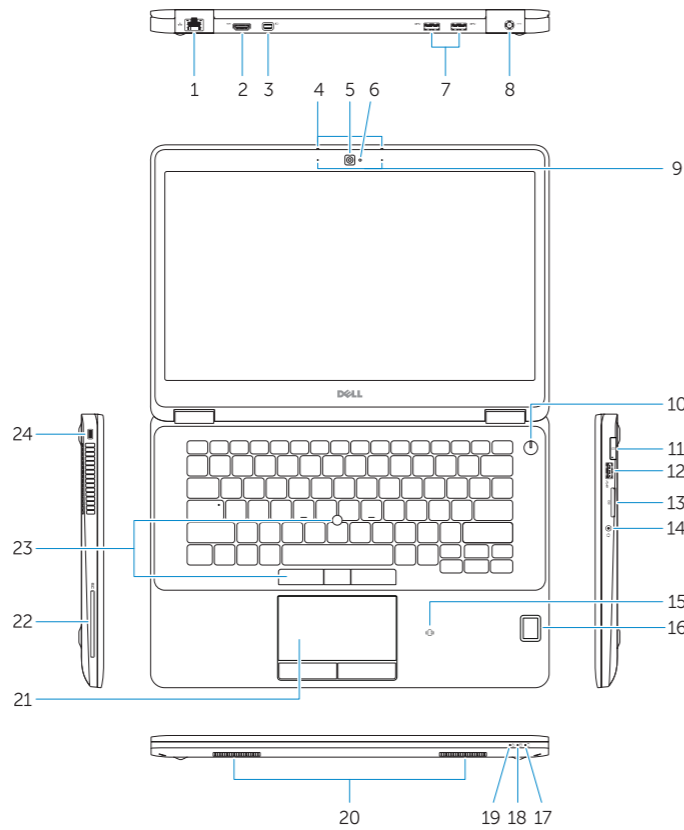
P61G

P61G001

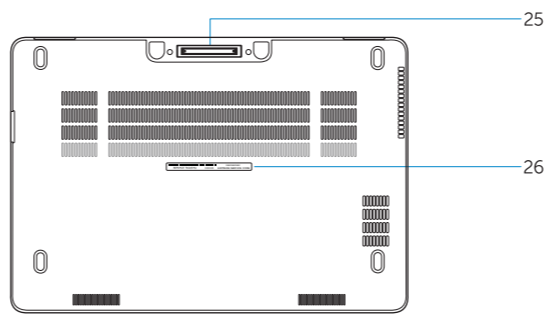
Latitude 14-7470/E7470

Features

Funktioner | Ominaisuudet | Funksjoner | Funktionen



1. Network connector
2. HDMI connector
3. Mini DisplayPort
4. Microphones (only in touchscreen)
5. Camera
6. Camera-status light
7. USB 3.0 connectors (2)
8. Power connector
9. Microphones (only in non-touchscreen)
10. Power button
11. SIM port (optional)
12. USB 3.0 connector with PowerShare
13. Memory card reader
14. Headset connector
15. Contactless smart-card reader (optional)
16. Fingerprint reader (optional)
17. Battery-status light
18. Hard-drive activity light
19. Power-status light
20. Speakers
21. Touchpad
22. Smart card reader (optional)
23. Track stick/track pad (optional)
24. Security-cable slot
25. Dock connector
26. Service-tag label



1. Netværksstik
2. HDMI-stik
3. Mini DisplayPort
4. Mikrofoner (kun i berøringsskærm)
5. Kamera
6. Kamerastatusindikator
7. USB 3.0-stik (2)
8. Strømsik
9. Mikrofoner (kun i ikke-berøringsskærm)
10. Tænd/sluk-knap
11. SIM-port (valgfrit tilbehør)
12. USB 3.0-sik med PowerShare
13. Hukommelseskortlæser
14. Headset-stik

1. Verkoliitin
2. HDMI-liitin
3. Mini DisplayPort
4. Mikrofonit (vain kosketusnäyttöiset mallit)
5. Kamera
6. Kameran tilan merkkivalo
7. USB 3.0 -liitännät (2)
8. Virtaliitäntä
9. Mikrofonit (vain kosketusnäyttöttömät mallit)
10. Virtapainike
11. SIM-portti (lisävaruste)
12. USB 3.0 -liitäntä jossa PowerShare
13. Muistikortinlukija

15. Kontaktfri chipkortlæser (valgfrit tilbehør)
16. Fingeraftrykklæser (valgfrit tilbehør)
17. Batteristatusindikator
18. Indikator for harddiskaktivitet
19. Indikator for strømstatus
20. Højtalere
21. Berøringsplade
22. Chipkortlæser (valgfrit tilbehør)
23. Track stick/track-pad (valgfrit tilbehør)
24. Sikkerhedskabelslot
25. Dock-stik
26. Servicemærke

14. Kuulokeliitäntä
15. Kontaktiton älykortinlukija (lisävaruste)
16. Sormenjälkilukija (lisävaruste)
17. Akun tilavalo
18. Kiintolevyn toimintavalo
19. Virran merkkivalo
20. Kaiuttimet
21. Kosketuslevy
22. Älykortinlukija (lisävaruste)
23. Sauvaohjain/kosketusalusta (lisävaruste)
24. Suojakaapelin paikka
25. Telakkaliitäntä
26. Huoltomerkitarra

1. Netværkskontakt
2. HDMI-kontakt
3. Mini DisplayPort
4. Mikrofon (kun med berøringsskærm)
5. Kamera
6. Statuslys for kamera
7. USB 3.0-koblinger (2)
8. Strømkontakt
9. Mikrofon (kun uten berøringsskærm)
10. Strømknapp
11. SIM-port (Tillegg)
12. USB 3.0-kontakt med PowerShare
13. Minnekortleser
14. Kontakt for hodetelefon

1. Nätverksanslutning
2. HDMI-kontakt
3. Mini DisplayPort
4. Mikrofoner (endast i pekskärm)
5. Kamera
6. Kamerastatuslampa
7. USB 3.0-kontakter (2)
8. Nätkontakt
9. Mikrofoner (endast i icke-pekskärm)
10. Strömbrytare
11. SIM-port (tillval)
12. USB 3.0-kontakt med PowerShare
13. Minneskortläsare
14. Headsetkontakt

15. Kontaktløs smartkortleser (tilleggsutstyr)
16. Fingeravtrykkleser (tilleggsutstyr)
17. Statuslampe for batteri
18. Aktivitetslampe for harddisk
19. Statuslampe for strøm
20. Høytalere
21. Styreplate
22. Smartkortleser (tilleggsutstyr)
23. Styrepinne/styreplate (Tilleggsutstyr)
24. Spor for sikkerhetskabel
25. Dokk-kontakt
26. Servicemerke-etikett

15. Kontaktlös smartkortläsare (tillval)
16. Fingeravtrycksläsare (tillval)
17. Batteristatuslampa
18. Lampa för hårddiskaktivitet
19. Strömstatuslampa
20. Högtalare
21. Peksativa
22. Smartkortläsare (tillval)
23. Styrpinne/styrplatta (tillval)
24. Plats för kabelläs
25. Dockningskontakt
26. Etikett med servicenummer



© 2017 Dell Inc.

© 2017 Microsoft Corporation.

© 2017 Canonical Ltd.

Printed in China.

2017-04